

Montageanleitung:

FT-DW-7492-30

**Frästischuntergestell für
Tischkreissäge DeWalt7492**

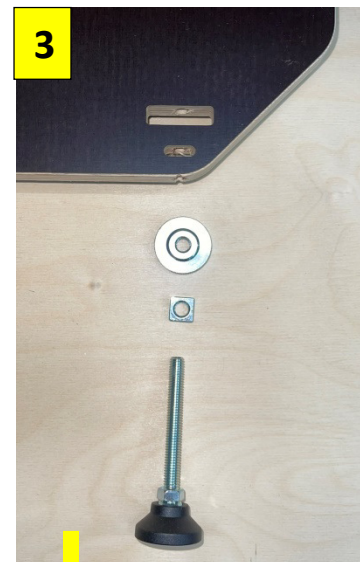
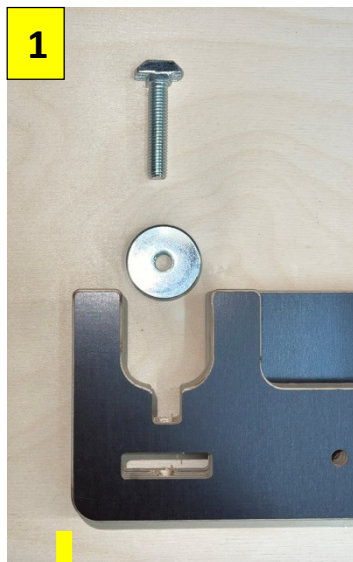
Sauter GmbH
Arzbergerstraße 4
82211 Herrsching

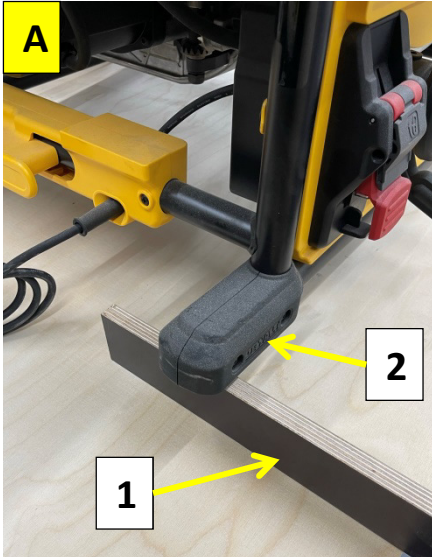
TEL [+49] 08143 99 129 0
FAX [+49] 08143 99 129 29
e-mail: info@sautershop.de
www.sautershop.de

Vormontage der Unterkonstruktion:

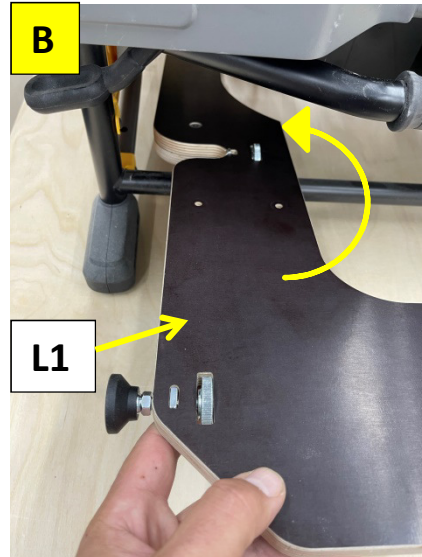
1. Montage der Nivellierschrauben hinten
2. Montage der Nivellierschrauben vorne
3. Montage der Stützfüße

**Die Schritte 1 bis 3 für das LINKE und
das RECHTE Seitenteil durchführen!**

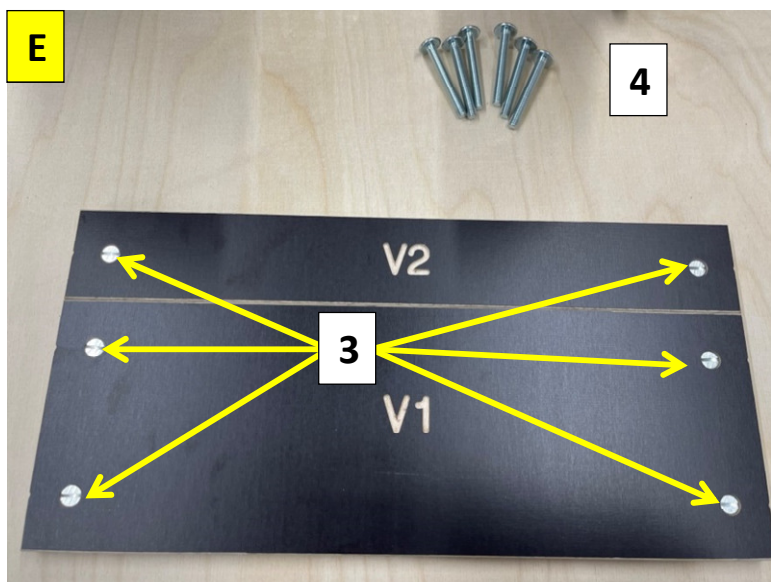
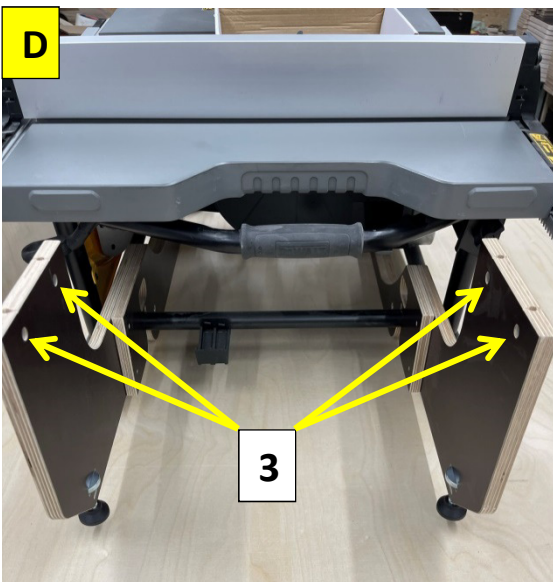
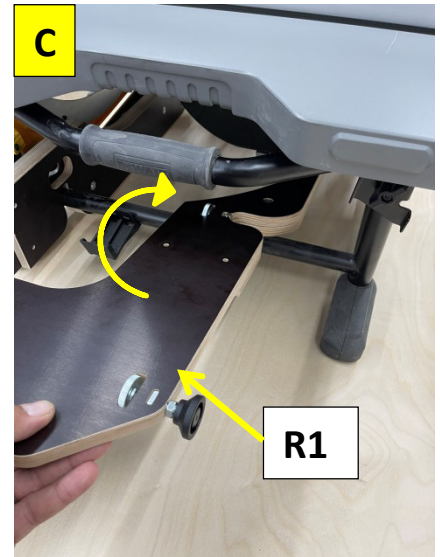




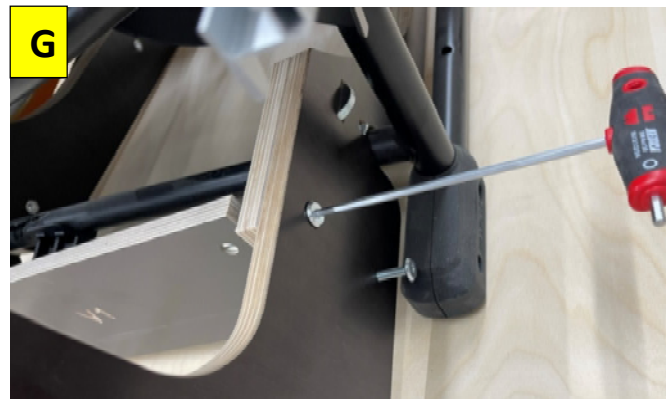
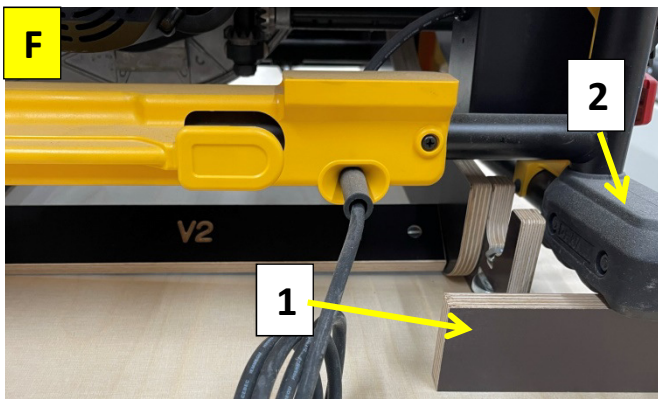
Heben Sie die Rückseite der Säge an und legen ein etwa 5cm hohes Stück Holz (1) unter den Fuß der Säge (2).



Führen Sie die langen Seitenteile (L1) und (R1) flach unter der Säge ein und schwenken diese in eine aufrechte Position.



Bereiten Sie die Querverbinder V1 und V2, sowie die Flachkopfschrauben M6x50 (4) vor. Fügen Sie in jede Bohrung jeweils ein Querlochbolzen (3) ein.



Der Querverbinder V2 wird an der hinteren Seite flach liegend mit jeweils einer Schraube M6x50 pro Seite montiert. Der Querverbinder V1 an der Vorderseite aufrecht stehend mit jeweils 2 Schrauben M6x50 pro Seite. Ziehen Sie alle Schrauben fest an und entfernen Sie den Holzklötz (1) unter dem Gerätefuß (2).