



Sperrholz

Schneiden: bis 4mm

Gravieren: Ja

Am besten eignet sich Pappelsperrholz zum Schneiden, festere Holzarten lassen sich gut gravieren.



Balsaholz

Schneiden: bis 5mm

Gravieren: Ja

Balsaholz ist ein extrem weiches Holz und lässt sich daher sehr gut schneiden und gravieren.



Leder

Schneiden: bis 1mm

Gravieren: Ja

Leder ist eines der organischen Materialien das sich bestens zum Gravieren von Design-Vorlagen eignet.

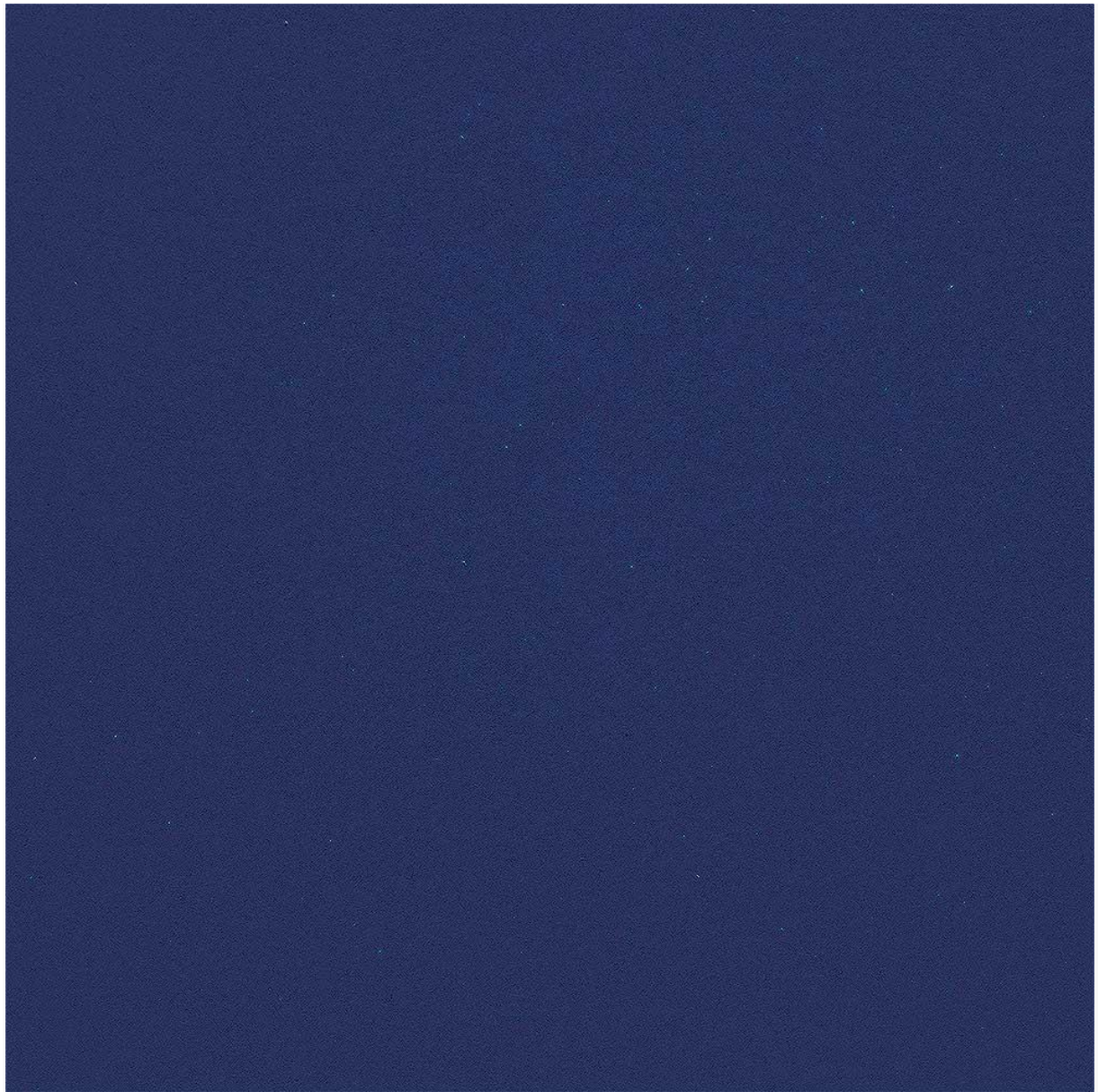


Kraftplex

Schneiden: bis 3mm

Gravieren: Ja

Kraftplex eignet sich besonders gut zum schneiden und gravieren von Designvorlagen.



Papier

Schneiden: Ja

Gravieren: Ja

Papier eignet sich besonders gut zum Schneiden. Leichte Hilfslinien können auch graviert werden.



Filz

Schneiden: bis 6mm

Gravieren: Ja

Filz kann aufgrund der Materialbeschaffenheit auch in stärkeren Dimensionen bis 6 mm noch gut geschnitten werden.

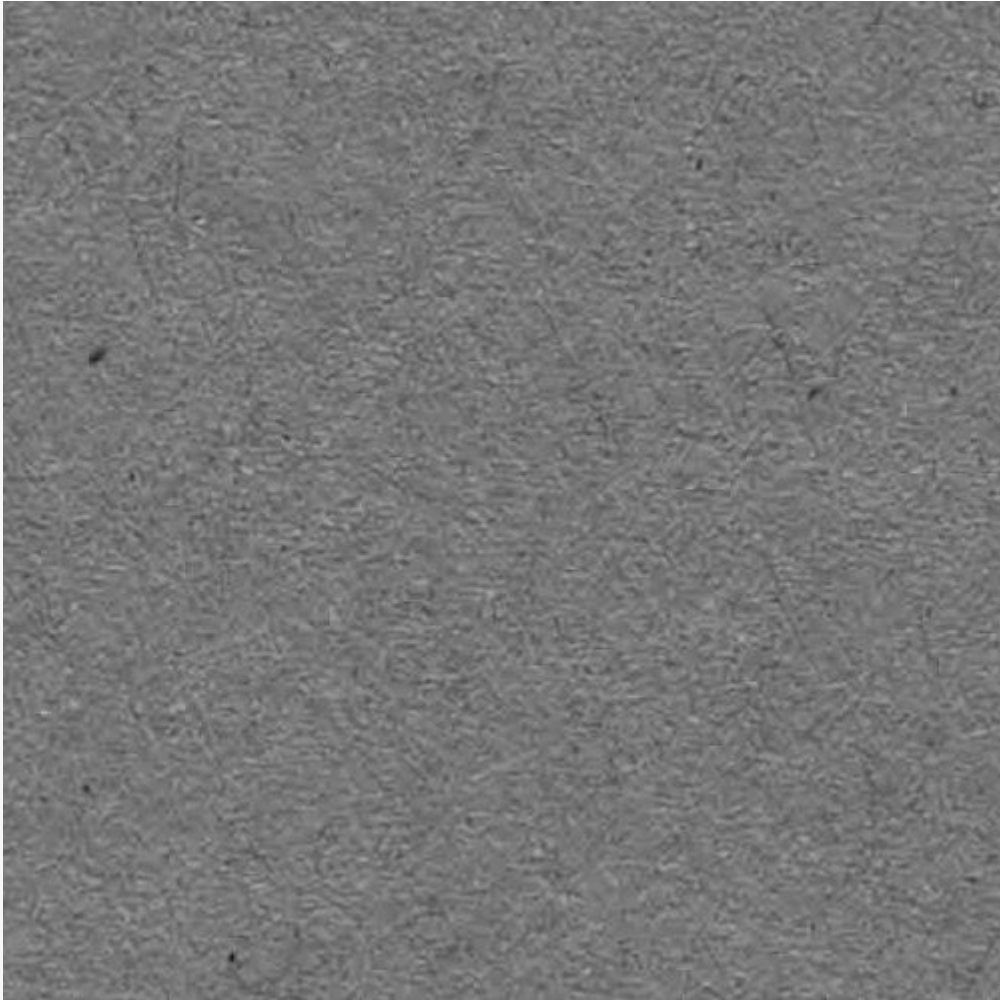


Stoff / Textil

Schneiden: bis 3mm

Gravieren: Ja

Stoffe und Textilien verschiedener Art können präzise und maßgerecht mit dem Mr Beam II Lasercutter verarbeitet werden.



Graupappe

Schneiden: bis 1mm

Gravieren: Ja

Graupappe lässt sich gut gravieren. Beim Schneiden sind wir aufgrund der Materialzusammensetzung etwas limitiert.



Leichtschaumplatten

Schneiden: bis 6mm

Gravieren: nein

Aufgrund der offenporigen Materialität können Leichtschaumplatten je nach Farbe gut bearbeitet werden.



Acryl

Schneiden: Nein

Gravieren: Ja (farbabhängig)

Acryl eignet sich je nach Farbe zur Lasergravur. Weißes, transparentes oder blaues Acryl kann leider nicht bearbeitet werden.



Karton

Schneiden: bis 5mm

Gravieren: Ja

Auch Karton eignet sich hervorragend zur Bearbeitung und ist beispielsweise sehr beliebt im Architektur-Modell Bereich.



Latex und Naturlatex

Schneiden: bis 1mm

Gravieren: Nein

Dünnes Naturlatex oder auch chemisch hergestelltes Latex eignen sich zur Laserbearbeitung und kann gut geschnitten werden.

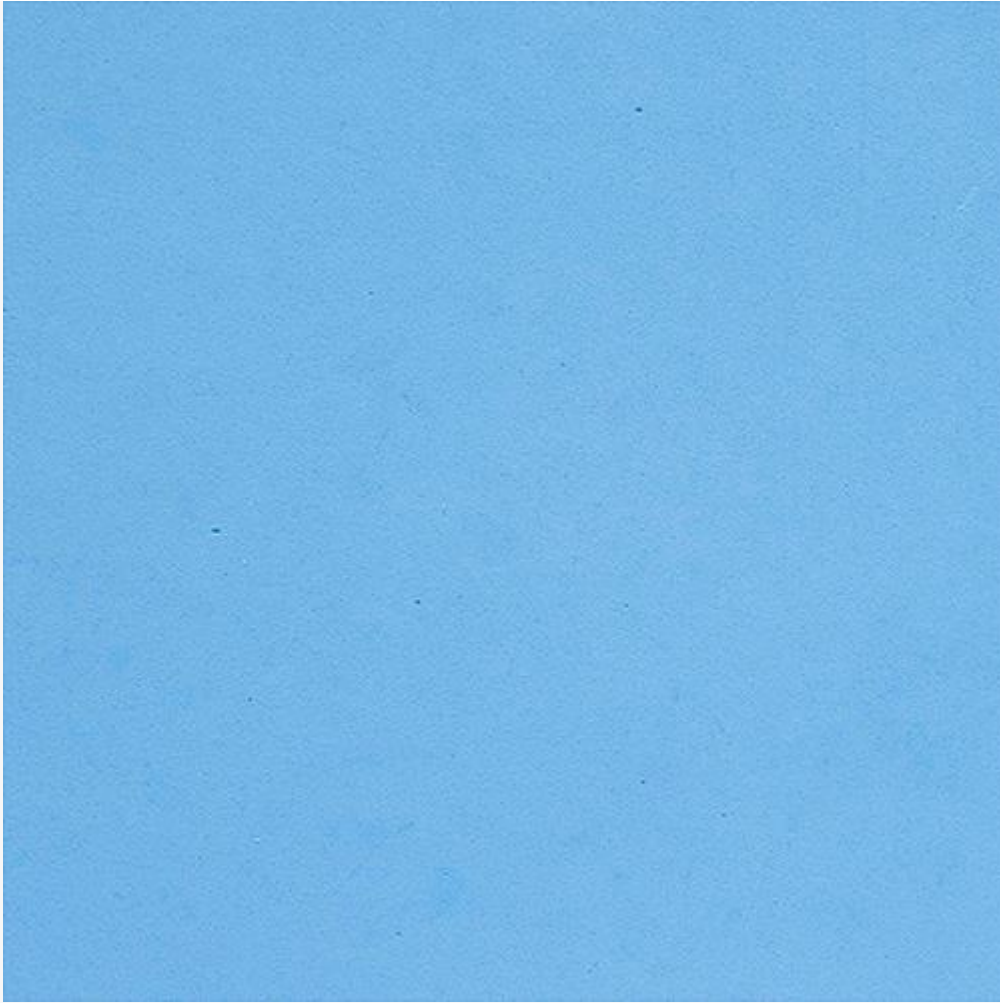


Eloxiertes Aluminium

Schneiden: Nein

Gravieren: Ja

Eloxiertes Aluminium, also dunkles Aluminium eignet sich gut für die Gravur exakter Design-Vorlagen und Grafiken.

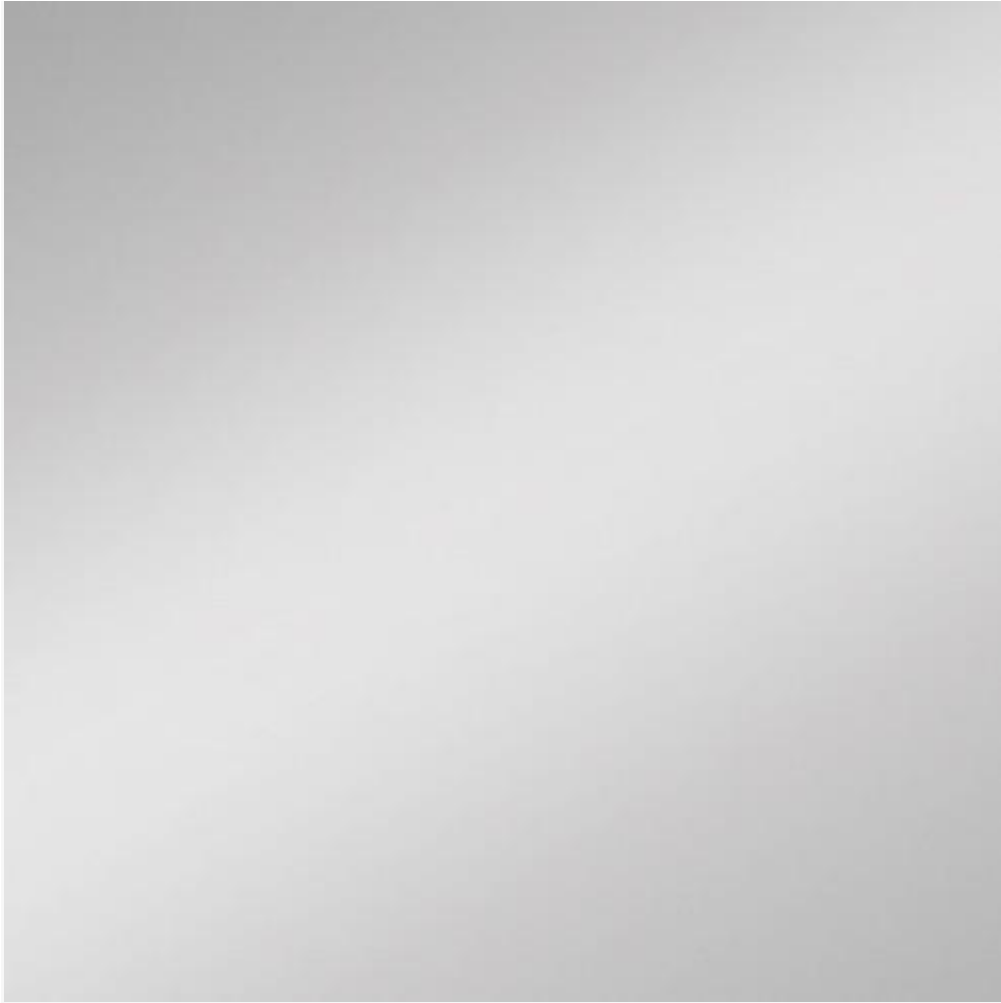


Moosgummi

Schneiden: bis 20mm

Gravieren: Nein

Moosgummi kann in allen Farben, außer weiß mit einer Stärke von bis zu 20 mm problemlos bearbeitet werden.



Spiegel

Schneiden: Nein

Gravieren: Ja

Vorsicht: Spiegel können nur von der Rückseite graviert werden, da ansonsten der Laser reflektieren würde.



Basaltgewebe

Schneiden: bis 1mm

Gravieren: Nein

Basaltgewebe lässt sich gut verarbeiten. So können z.B. Formen für eine Surfboard Finne ausgeschnitten werden ohne das sich das Material verzieht.