

D	Universal -Aufnahme für Kopierringe
F	Plaque d'adaptation universelle
E	Base auxiliar universal para casquillos de guia
CZ	Universální deska pro kopírovací kroužky

Lieferumfang

1.

1x Grundplatte aus klarsichtigem PETG Kunststoff

1x Zentrierdorn für das Ausrichten der Adapterplatte (Schaft 8 / 12mm).

2x Senkkopfschrauben M5 x 5 zur Befestigung der Kopierringe.

2.

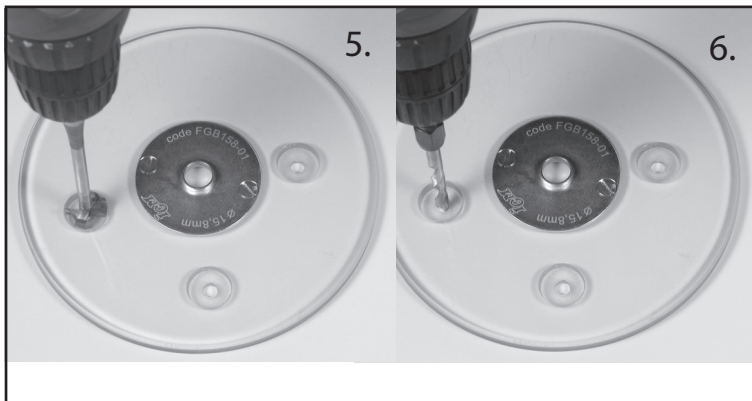
Befestigen Sie einen Kopierring in der Adapterplatte anhand der mitgelieferten Schrauben M5 x 5. Ziehen Sie die Schrauben nicht zu fest an.

3.

Platzieren Sie die Adapterplatte auf der Grundplatte Ihrer Oberfräse.

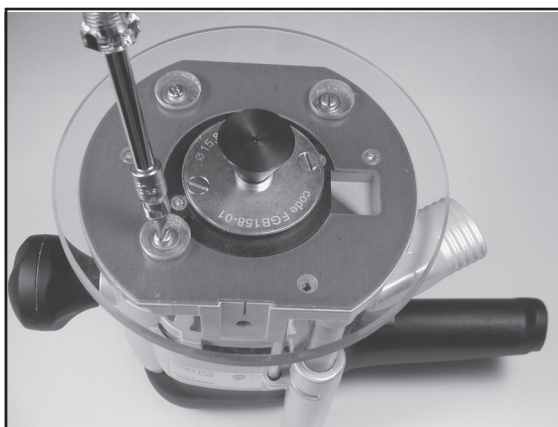
4.

Setzen Sie den Zentrierdorn in die Spannzange und richten Sie die Adapterplatte entsprechend aus. Markieren Sie mit einem scharfen Gegenstand die Positionen der Befestigungslöcher, z.B. mit einem Messer.



5. Bohren Sie Blindlöcher passend mit den Befestigungslöchern Ihrer Oberfräse. Benutzen Sie hierzu einen Forstnerbohrer.

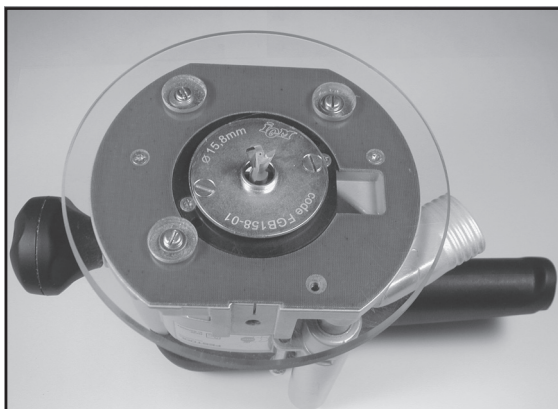
6. Bohren Sie die Befestigungslöcher passend zu den Löchern Ihrer Oberfräse.



- Platzieren Sie die Adapterplatte auf der Grundplatte Ihrer Oberfräse.

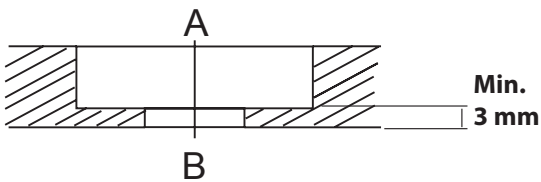
- Setzen Sie den Zentrierdorn in die Spannzange.

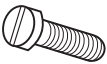

- Montieren Sie die Adapterplatte auf Ihrer Oberfräse. Ziehen Sie die Schrauben fest. Als Unterlage für die Schraubenköpfe empfehlen sich passende Unterlagscheiben.



Entnehmen Sie den Zentrierdorn und setzen Sie einen Fräser in die Spannzange und ziehen Sie diese fest.

Ihre Oberfräse ist nun für den Einsatz mit Kopierriegen bereit.



	M4	M5	M6
	4,3/9	5,3/10	6,3/12
A	15 mm	15 mm	15 mm
B	6 mm	7 mm	8 mm

Benutzen Sie ausschließlich Panhead-Schrauben. Sehen Sie hierzu neben stehend Tabelle mit den empfohlenen Schraubengrößen und Unterlagscheiben.

IGM Professional

IGM nástroje a stroje s.r.o., V Kněžívce 201,
Tuchoměřice, 252 67, Czech Republic, E.U.
www.igm.cz, eshop: www.fachshop.cz