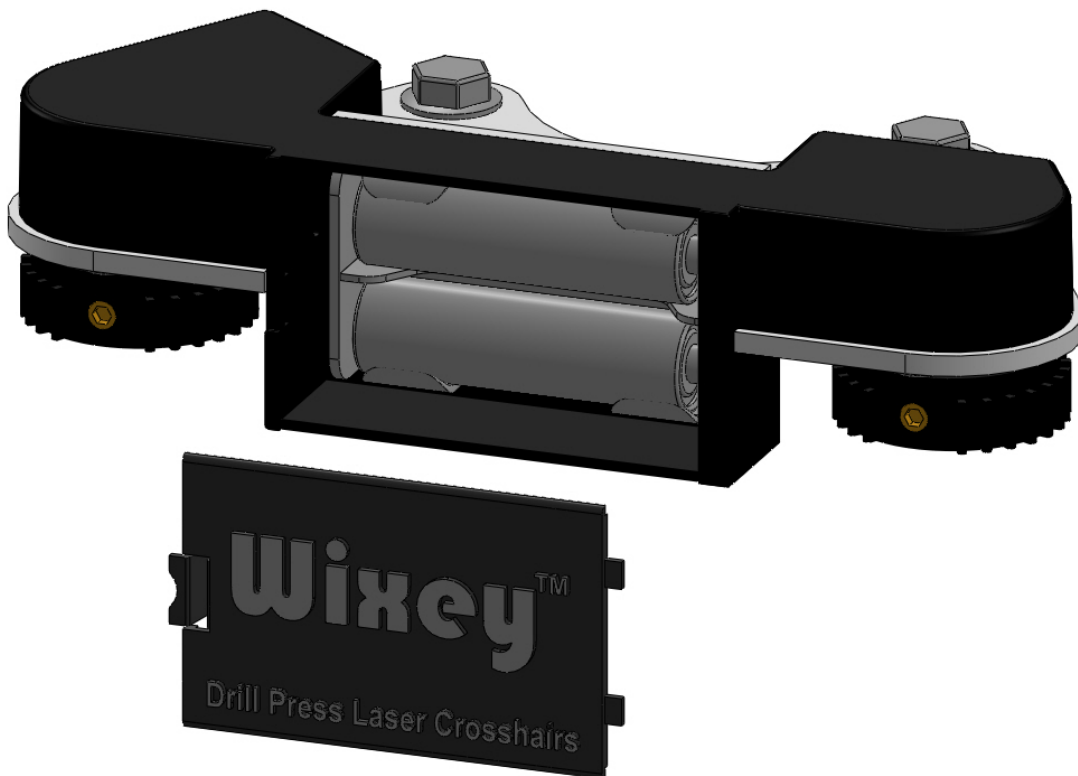


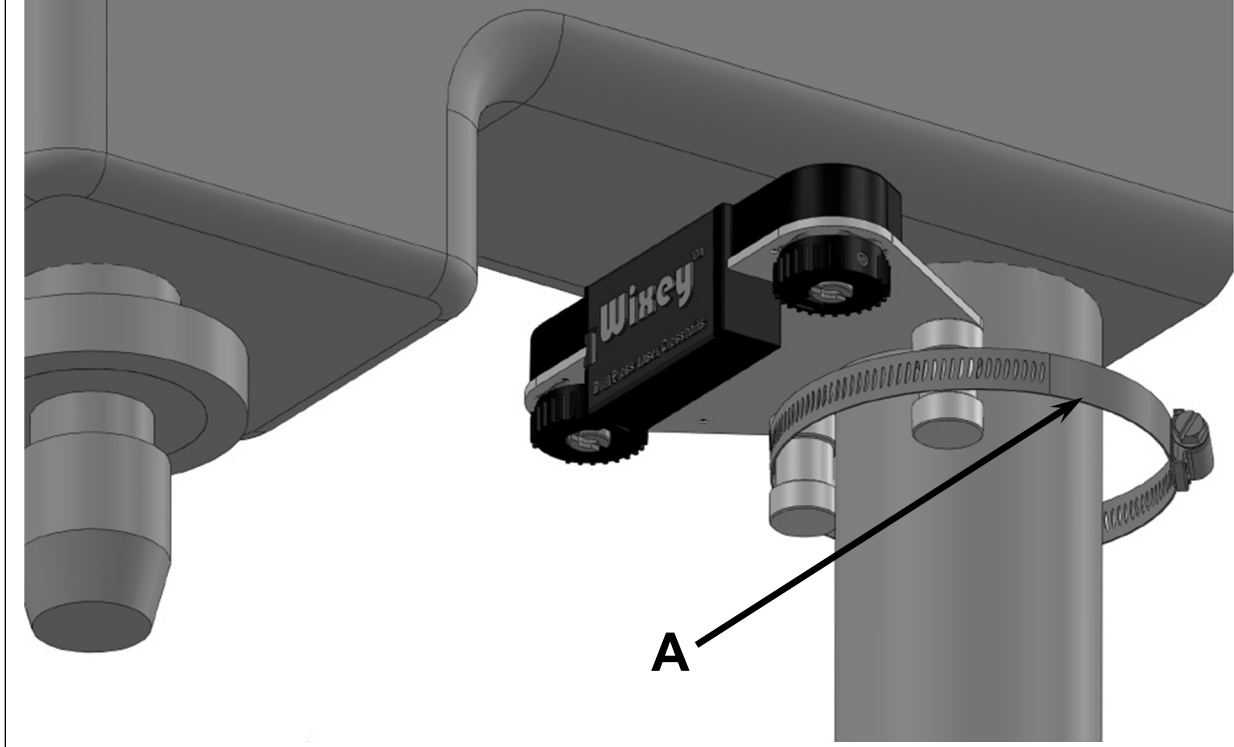
Bedienungsanleitung

Positionslaser für Standbohrmaschinen – Art. WX-WL133

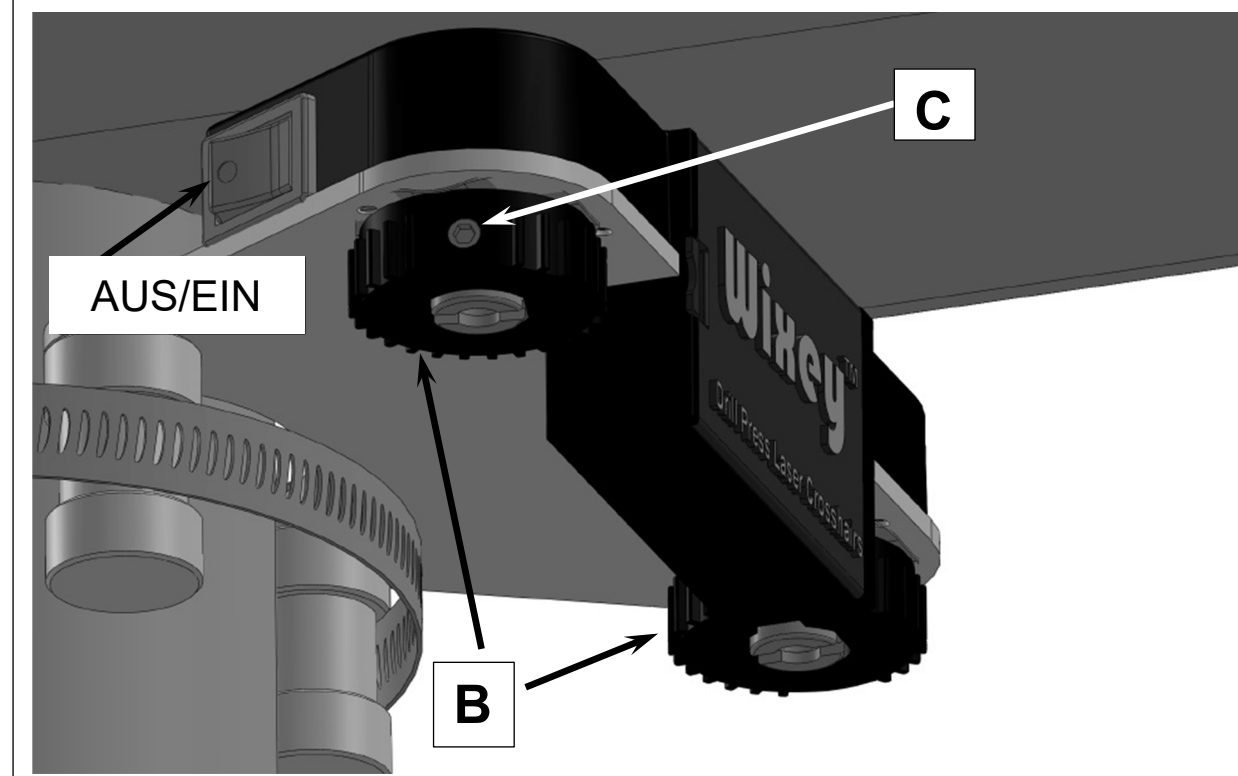
1. 2x AA-Batterien wie abgebildet einsetzen



2. Befestigen Sie den Laser mit der Schlauchschelle an der Säule der Bohrmaschine (A)

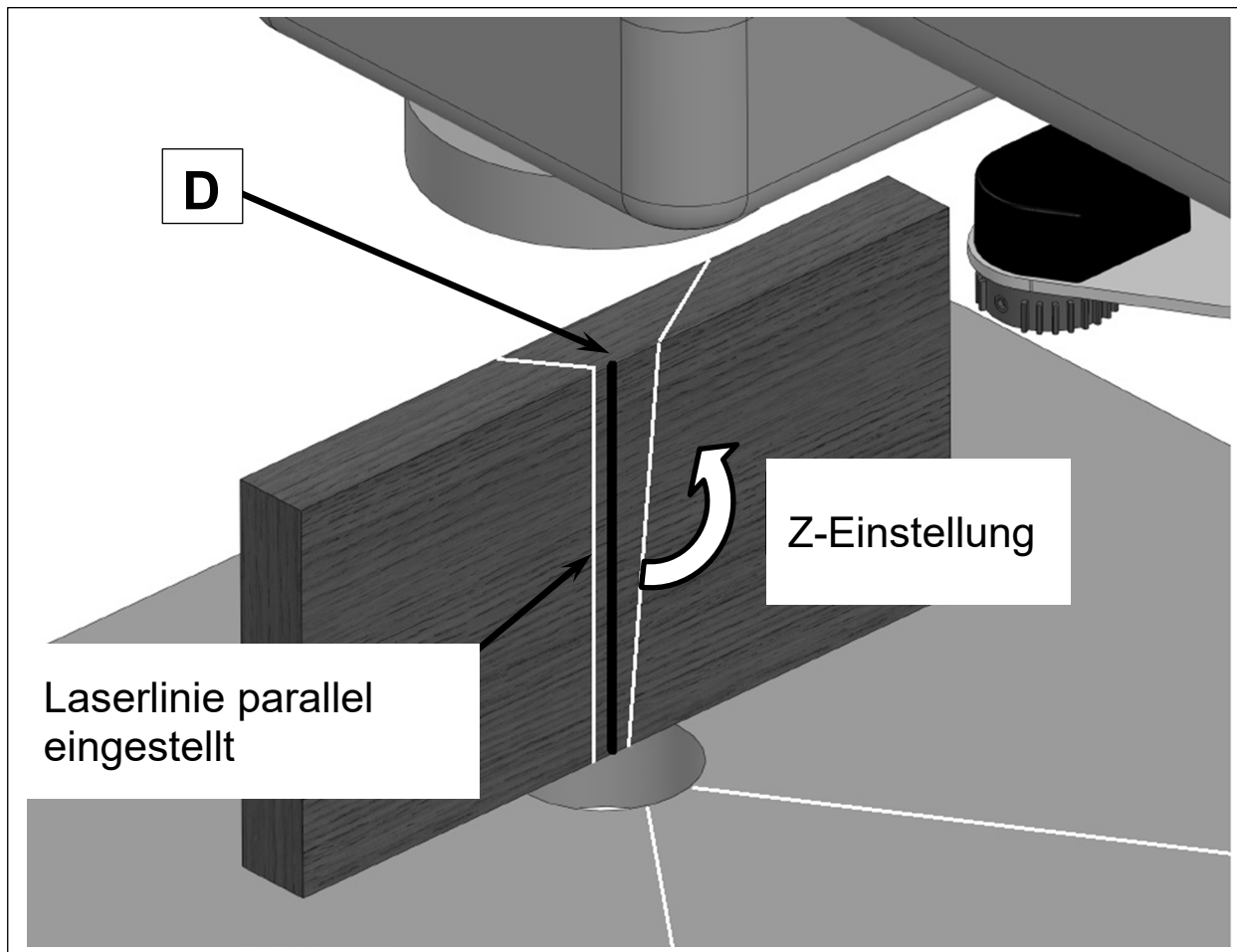


3. Stellen Sie die X-Y-Position der Laserlinien mit den Drehknöpfen (B) und die Z-Position mit den Schrauben (C) ein



4. Nehmen Sie ein Stück Holz mit einer geraden Kante und zeichnen Sie mit einem Winkel eine vertikale Linie (D). Platzieren Sie das Holz mit der geraden Kante in der Mitte des Tisches.

5. Justieren Sie die Z-Position beider Laserlinien mit einem kleinen Schlitzschraubendreher und den Schrauben (C) so, dass sie parallel zur Linie (D) sind.



6. Legen Sie das Stück Holz mit der Vorderseite nach unten und halten Sie es fest, damit es sich nicht bewegt.

7. Mit einem kleinen Bohrer, der ordnungsgemäß im Bohrfutter befestigt ist, bohren Sie ein kleines Loch an (E).

8. Stellen Sie die X-Y-Position der beiden Laserlinien so ein, dass sie sich an dem Loch, indem Sie die Knöpfe (B) drehen.

